

REALÇANDO SORRISOS

Conheça as principais características das cerâmicas e resinas estéticas



A busca por novas soluções de alto padrão estético motivou a indústria de insumos odontológicos a desenvolverem diversas novidades, em um curto período de tempo. Com características diferentes, esses recentes materiais, se bem indicados, resultam em sorrisos altamente estéticos, com grande confiabilidade e longevidade. Conheça a seguir as principais características dos materiais estéticos cerâmicos e resinosos para construir sorrisos de sucesso!

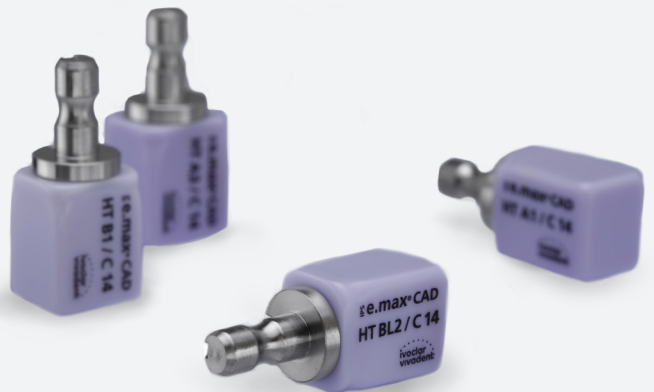
FELDSPÁTICAS

Também conhecida como porcelana, foi a primeira geração de cerâmicas odontológicas. Por possuir propriedades óticas semelhantes aos dos dentes naturais, se tornou a escolha de eleição no casos de estética anterior. Entretanto, devido às suas características, era um material frível, não suportando grandes deformações plástica, por isso foi combinada com copings de metal para melhorar suas propriedades.

Atualmente, são compostas basicamente de feldspato, quartzo ou sílica e caolin, composição essa que é resultado do aperfeiçoamento de sua fabricação e que oferece resistência adequada tanto para casos anteriores e quanto posteriores. São indicadas para recobrimento de copings metálicos, assim como confecção de onlays, inlays e facetas. Quando usadas para restaurações sem metal, as chamadas metal-free, possuem ainda em sua composição a leucita.

DISSILICATO DE LÍCIO

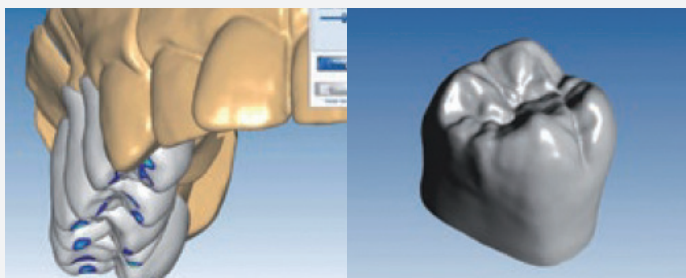
Quando o assunto são as cerâmicas de dissilicato de lítio, o sistema IPS e.max, da renomada Ivoclar Vivadent é o mais famoso por suas propriedades mecânicas e óticas que garantem confiabilidade e beleza às restaurações.



ZIRCÔNIA

As zircônias podem ser consideradas os metais brancos da odontologia. Isso se deve ao fato de possuírem alta resistência flexural e à propagação de trincas quando comparada as demais cerâmicas. O processamento da zircônia é pelo sistema CAD/CAM, no qual tanto o planejamento quanto a confecção da prótese são realizados por meio de computadores, trazendo mais precisão para o resultado. As primeiras gerações de zircônia possuíam a coloração branca-opaca, tornando sua indicação ideal para infraestruturas, que são recobertas com uma cerâmica de cobertura com características estéticas mais naturais. Entretanto, a segunda geração desse material possui alta translucidez, permitindo a confecção de próteses monobloco, isto que, próteses feitas a partir de uma única estrutura, sem a necessidade de coping e cerâmica de cobertura, o que traz mais resistência e longevidade para as restaurações. Esse é o caso da zircônia ZOLID, da AmannGirrbach.

CRÉDITOS DA IMAGEM: AMANNGIRRBACH



Sistema CAD/CAM.

CRÉDITOS DA IMAGEM: AMANNGIRRBACH



Zircônia ZOLID.

COMPÓSITO FOTOPOLIMERIZÁVEL: SR ADORO

Da renomada Ivoclar Vivadent, a Sr Adoro pode ser indicada tanto para trabalhos metal-free como para recobrimento de metal, tornando-a bem versátil. Por possuir consistência mais firme, possibilita recriar a anatomia dental com grande perfeição. Sua polimerização é dupla, alcançando altos níveis de transformação do monômero em polímeros, o que resulta em estruturas com alta estabilidade de cor e polimento. Possui ainda cores de gengiva para a construção de próteses dento gengivais, em associação com cerâmicas.

CRÉDITOS DA IMAGEM: IVOCCLAR VIVADENT



CRÉDITOS DA IMAGEM: IVOCCLAR VIVADENT



Sr Adoro.

DOV
COM